

montážní postup



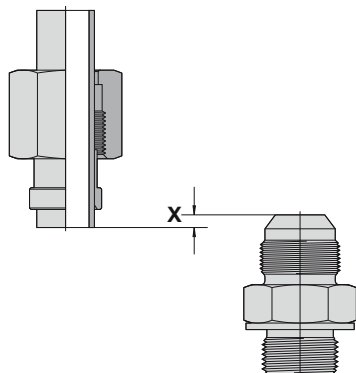
pro bezpečnou montáž pC šroubení s kónem 37° doporučujeme bežešvé popouštěné trubky z nerezavějících ocelí podle DIN 2391, část 1, nebo DIN 2462, toleranční třída D4/T3, které lze za studena ohýbat a vyhrdlovat.

■ příprava trubky

- kontrola zda vnitřní průměr trubky není poškozen
- trubku přesně v pravém úhlu nejlépe v přípravku oddělit, počítejte s délkou pro vyhrdlenou část
- konec trubky zevnitř i vně odjehlit
- trubku z vně i zevnitř očistěte od otřepů
- nepoužívejte trubkové kolečkové řezáky

■ přídavek pro vyhrdlenou část

- každé vyhrdlení zkracuje celkovou délku trubky v závislosti na síle stěny.
- Abyste dokázaly trubku přesně nadělit, je nutno vzít ohled na materiálový přídavek pro vyhrdlení.



trubka	trubka	X
mm	inch	mm
6	1/4"	2
8	5/16"	2
10	3/8"	2
12	1/2"	3
14		3,5
15		3,5
16	5/8"	3,5
18		3,5
20	3/4"	3,5
25	1"	3,5
30		4,5
32	1 1/4"	4,5
38	1 1/2"	4,5

■ vyhrdlení

- Nasuňte převlečnou matici a tlačný prsteneček na trubku.
- Funkční trubkové šroubení vyžaduje přesné vyhrdlení na trubce, proto doporučujeme především pro sériové montáže použití elektrohydraulického předmontážního přístroje.

■ postup při vyhrdlování

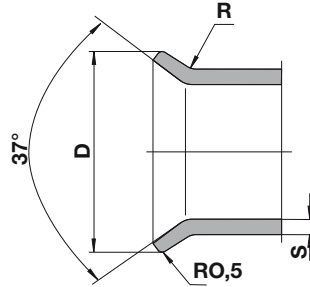
- Nastavte na elektrohydraulickém přístroji podle uvedených tabulek pracovní tlak.
- Vložte do přístroje v závislosti na průměru trubky odpovídající upevňovací čelisti.
- Zatačte a držte trubku do dvoudílných upevňovacích čelistí na doraz.
- Spustě přístroj.
- Upnutí trubky a její vyhrdlení se děje automaticky.
- Vyměňte vyhrdlenou trubku z čelistí přístroje.

montážní postup



Pro vyhrdlování trubek z nerezavějících ocelí doporučujeme tvrzený, nebo povrchově povlakovaný vyhrdlovací trn. Vyhrdlení na trubce zkontrolujte podle následující tabulky:

trubka	trubka	D	D	S	R
mm	inch	min	max	max	
6	1/4"	8,4	9,2	1,5	0,8
8	5/16"	10,1	10,8	1,5	0,8
10	3/8"	12	12,5	1,5	1
12	1/2"	16	16,7	2	1,5
14		18,8	19,5	2	1,5
15		19,4	20	2	1,5
16	5/8"	19,4	20	2,5	1,5
18		23,5	24	2,5	2
20	3/4"	24	24,5	2,5	2
25	1"	29,5	30,2	3	2,3
30		37,4	38	3	2,3
32	1 1/4"	37,6	38,3	3	2,3
38	1 1/2"	43,5	44,5	3	2,8

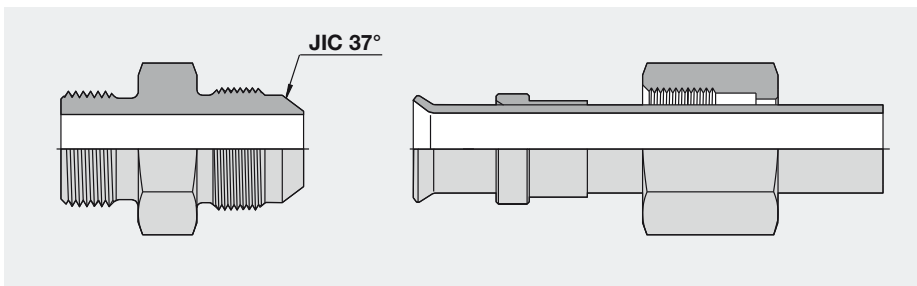


■ upozornění

Vyhrdlení na trubce musí být v ose trubky a kolmo na osu trubky. Také tak k tělesu šroubení 37°. Nestejnoměrná vyhrdlení znamenají buď poškození nástrojů a nebo chybu v postupu. Vnitřní kónusy na trubce musí být čisté, povrchová poškození (podélné rýhy a tak dále) se musí opravit leštícím kuželem.

■ konečná montáž

- Vyhrdlený konec trubky dotlačte na kužel 37° tělesa šroubení.
- Převlečnou matici našroubujte na doraz rukou.
- Klíčem dotáhněte převlečnou matici 1/4 až 1/2 otáčky.



■ důležité

Těleso šroubení musí být při utahování převlečné matice přidržováno klíčem. Po rozebírání není nutno při opětovné montáži používat zvýšenou dotahovací sílu.